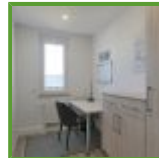
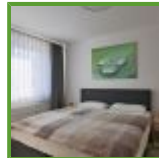


# Zeitwohnwelt GmbH

Amtsgericht Jena, HRB 519210  
Geschäftsführung: Carsten Kleinsteuber  
Sitz: Brühler Herrenberg 9, 99092 Erfurt  
Telefon: 0361 - 66 37 99 0  
Fax: 0361 - 66 37 99 1

eMail: vermietung@zeitwohnwelt.de  
USt-ID: DE350796553  
V.i.S.d.P.: Carsten Kleinsteuber  
Aufsichtsbehörde: Bürgeramt Erfurt, Amt für Gewerbeangelegenheiten,  
Bürgermeister-Wagner-Straße 1, 99084 Erfurt

## Zwickau: Werdau, neu und modern möblierte Wohnung mit Arbeitszimmer, WLAN



Es sind insgesamt  
8 Bilder zu diesem  
Angebot online!

### Objektdetails

|              |                   |                    |                        |
|--------------|-------------------|--------------------|------------------------|
| Angebot-Nr:  | <b>EF1367 M</b>   | Pauschalmiete:     | 700,00 EUR             |
| Objektort:   | Werdau            | Betr./ Nebenk.:    | keine, s. Beschreibung |
| Objektart:   | Wohnung           | Pauschalmiete pro: | Monat                  |
| Vermarktung: | Miete auf Zeit    | Kaution:           | 1.000,00 EUR           |
| Größe ca:    | 56 m <sup>2</sup> | verfügbar ab:      | sofort                 |
| Räume:       | 3                 | verfügbar bis:     | unbefristet            |
| Etage:       | 3                 | möbliert:          | ja                     |

### Objektbeschreibung

### Please note the availability date! Bitte das Verfügbarkeitsdatum beachten! ### neu ausgebaute und neu möblierte Wohnung in der Stadt Werdau nahe Zwickau; WLAN inklusive; helles Wohnzimmer mit Couch, Schrankwand und TV; Schlafzimmer mit Doppelbett, Kleiderschrank und Kommode; kleines Arbeitszimmer mit Schreibtisch, Wohnküche mit neuer EBK, Esstisch und Waschmaschine; neues Bad mit Wanne; Wohnungsfur mit Garderobe; die angegebene Miete von 700,00 Euro (bei 1 Person) setzt sich zusammen aus Pauschalmiete 650,00 Euro zzgl. NK-Vorauszahlung 50,00 Euro für Strom und Wasser; Vermietung an max. 2 Personen; Kaution 1.000,00 Euro; Endreinigung Mietersache; Mindestmietdauer 3 Monate; Pflichtangaben zum Energieausweis: Energieausweis gültig bis: 08.10.2027; Baujahr Gebäude: 1962; Energieausweis: nach Verbrauch; Energieverbrauch: 76.6 kWh/(m<sup>2</sup>a); Energieeffizienzklasse: C; Primärer Energieträger: Fernwärme aus Kraft-Wärme-Kopplung, regenerativ

### Objektbesichtigung

Für einen Besichtigungstermin senden Sie uns bitte das Formular "Wohnraumanfrage" von unserer Website! Unsere Vermittlungsleistung ist nach § 2 Abs. 1a WohnVermittG für den Mieter provisions- und kostenfrei, es fallen auch keine weiteren Gebühren (z.B. für die Besichtigung oder Mietvertragserstellung o.ä.) an. Sie sind nicht verpflichtet eines unserer Objektvorschläge zu mieten.

